

ข้าวเศรษฐกิจ การเกษตร



พื้นที่รับผิดชอบ จังหวัดชุมพร สุราษฎร์ธานี
นครศรีธรรมราช ระนอง พังงา ภูเก็ต และกระบี่

ปีที่ 25 ฉบับที่ 117 ประจำเดือนกุมภาพันธ์ 2566

สำนักงานเศรษฐกิจการเกษตรที่ 8 จังหวัดสุราษฎร์ธานี
สำนักงานเศรษฐกิจการเกษตร กระทรวงเกษตรและสหกรณ์

เลขที่ 131 ถนนธราธิบดี เทศบาลเมืองท่าข้าม อำเภอพุนพิน จังหวัดสุราษฎร์ธานี
โทรศัพท์/โทรสาร 077-311-641 <http://www.zone8.oae.go.th> E-mail : zone8@oae.go.th

วิสัยทัศน์/พันธกิจ

สำนักงานเศรษฐกิจการเกษตรที่ 8



วิสัยทัศน์

เป็นองค์กรนำในการวางแผน จัดทำ ยุทธศาสตร์ภาคเกษตร เพื่อประสานไปสู่ การปฏิบัติ โดยยึดประโยชน์ส่วนรวมและ เป็นศูนย์กลางสารสนเทศด้านการเกษตร ในภาคใต้ตอนบน

พันธกิจ

1. จัดทำและบริหารจัดการข้อมูลสารสนเทศ การเกษตร
2. ศึกษาวิเคราะห์ วิจัยด้านเศรษฐกิจการเกษตร จัดทำรายงานสถานการณ์เศรษฐกิจการเกษตร
3. เสนอแนะนโยบาย จัดทำแผนพัฒนาและ มาตรการทางการเกษตรระดับพื้นที่
4. ติดตามและประเมินผลแผนงาน/โครงการ ที่สำคัญของกระทรวงเกษตรและสหกรณ์

ค่านิยมร่วม (SMART OAE)

- S** Specialized : ความเชี่ยวชาญ
- M** Moral : มีคุณธรรม
- A** Accountable : มีความรับผิดชอบ
- R** Rational : มีเหตุผล
- T** Targetable : มีเป้าหมาย
- OAE** Office of Agricultural Economics :

สำนักงานเศรษฐกิจการเกษตร

เป้าประสงค์

“สารสนเทศการเกษตรและแผนพัฒนาการเกษตร ที่เป็นเลิศ สนับสนุนการขับเคลื่อนภาคเกษตร ไปสู่การพัฒนาอย่างสมดุลและยั่งยืน”

เป้าหมายการให้บริการหน่วยงาน

1. พัฒนาข้อมูลสารสนเทศการเกษตร สนับสนุน และร่วมขับเคลื่อนแผนปฏิบัติการภาคเกษตรและ มาตรการทางการเกษตร ระดับพื้นที่
2. สนับสนุนการพัฒนาศักยภาพ สร้างโอกาสและ ความเสมอภาคของเกษตรกรและเศรษฐกิจ การเกษตรอาสา
3. พัฒนาศักยภาพองค์กรและการบริหารจัดการ

ประเด็นการพัฒนา

1. พัฒนาข้อมูลสารสนเทศการเกษตร สนับสนุนและร่วมขับเคลื่อนแผนปฏิบัติการภาค เกษตรและมาตรการทางการเกษตรระดับพื้นที่
2. สนับสนุนการพัฒนาศักยภาพ สร้างโอกาส และความเสมอภาคของเกษตรกรและเศรษฐกิจ การเกษตรอาสา
3. พัฒนาศักยภาพองค์กรและศักยภาพ บุคลากร

บรรณาธิการแถลง

เดือนกุมภาพันธ์ เป็นเดือนที่ ปาล์มน้ำมัน ปริมาณผลผลิตในพื้นที่ออกสู่ตลาดเพิ่มขึ้น ยางพารา ปริมาณผลผลิตออกสู่ตลาดลดลง ขณะที่ไม้ผล ทุเรียนเป็นช่วงที่มีผลผลิตออกนอกฤดู

ในฉบับนี้ ท่านจะได้พบกับภาวะการผลิต การตลาด และราคาสินค้าเกษตรที่สำคัญ ณ ไร่นา 7 จังหวัดภาคใต้ตอนบน และข่าวสารกิจกรรมการปฏิบัติหน้าที่ของสำนักงานเศรษฐกิจการเกษตรที่ 8 รายละเอียดต่างๆ ติดตามอ่านได้ในฉบับ

ประเด็น

หน้า

- ❖ บรรณาธิการแถลง 3
- ❖ ภาวะการผลิต การตลาด และราคาสินค้าเกษตรที่สำคัญ
 - ปาล์มน้ำมัน 4
 - ยางพารา 5
- ❖ ตารางราคาสินค้าเกษตรที่สำคัญ ณ ไร่นา
 - พื้นที่ภาคใต้ตอนบนฝั่งอ่าวไทย 6
 - พื้นที่ภาคใต้ตอนบนฝั่งอันดามัน 7
- ❖ บอกล่า ข่าว สศท.8
 - สศท.8 เข้าร่วมประชุมคณะอนุกรรมการความร่วมมือระหว่างกระทรวงเกษตรและสหกรณ์และสภาอุตสาหกรรมแห่งประเทศไทย ระดับภาคใต้ ครั้งที่ 1/2566 8
 - สศท.8 จังหวัดสุราษฎร์ธานี ได้ทำบันทึกข้อตกลงความร่วมมือกับมหาวิทยาลัยราชภัฏสุราษฎร์ธานี 8
 - สศท.8 เข้าร่วมประชุมคณะกรรมการบริหารปาล์มน้ำมันจังหวัดกระบี่ (KOPB) ร่วมกับคณะทำงานขับเคลื่อนกลไกบริหารจัดการ เพื่อแก้ไขปัญหาปาล์มน้ำมันและน้ำมันปาล์ม จังหวัดกระบี่ ครั้งที่ 1/2566 9
 - สศท.8 เข้าร่วมติดตามการตรวจราชการพื้นที่จังหวัดชุมพร ของรัฐมนตรีว่าการกระทรวงเกษตรและสหกรณ์ 9
- ❖ ประชาสัมพันธ์สร้างการรับรู้วัฒนธรรมองค์กรของกระทรวงเกษตรและสหกรณ์ “HOPE” และสมดุลงวัฒนธรรมองค์กรของสำนักงานเศรษฐกิจการเกษตร ภายใต้แนวคิด "BALANCE" 10

ที่ปรึกษา : นายนิกร แสงเกตุ ผอ.สำนักงานเศรษฐกิจการเกษตรที่ 8

นายบรรจบ ชุ้นสุวรรณ ผอ.ส่วนวิจัยและประเมินผล

นายสันติ วิสุทธิสรรพ ผอ.ส่วนแผนพัฒนาเขตเศรษฐกิจการเกษตร

บรรณาธิการ : นายธีรวัต มณีวัต ผอ.ส่วนสารสนเทศการเกษตร

ผู้ช่วยบรรณาธิการ : นางสาวทฐธรียา ไต่ะอาด / นางสาวสุกัญญา เผ่าคนชม

กองบรรณาธิการ : ส่วนสารสนเทศการเกษตร

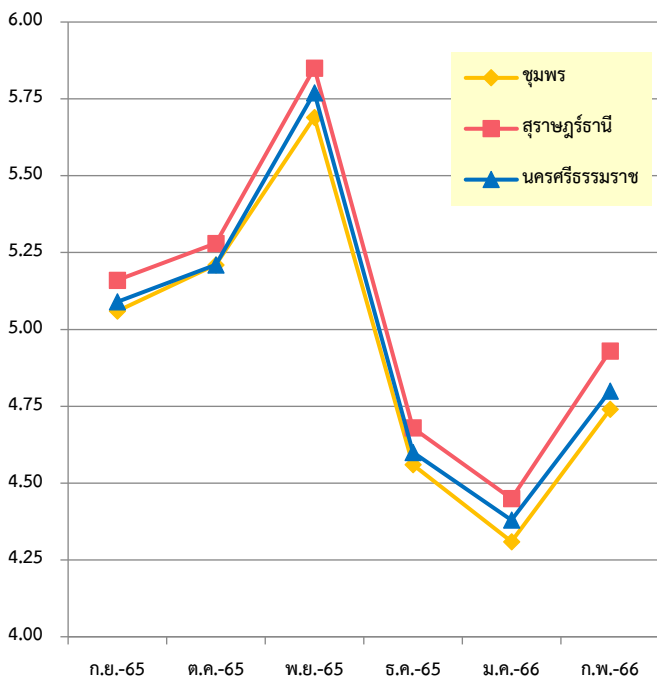
เจ้าของ : สำนักงานเศรษฐกิจการเกษตรที่ 8 เลขที่ 131 เทศบาลเมืองท่าข้าม อำเภอพุนพิน จังหวัดสุราษฎร์ธานี

โทรศัพท์/โทรสาร : 077-311-641 E-mail : zone8@oae.go.th

❖ ปาล์มน้ำมัน

ในตลาดน้ำมันปาล์มปีนี้ คาดว่าปริมาณน้ำมันปาล์มในตลาดจะลดลง เนื่องจากอินโดนีเซียได้ระงับใบอนุญาตส่งออกน้ำมันปาล์มประมาณร้อยละ 66 ไปจนถึงเดือนพฤษภาคม ทำให้ปริมาณน้ำมันปาล์มในตลาดโลกจะหายไปประมาณ 0.400 - 0.800 ล้านตัน การระงับการส่งออกของอินโดนีเซียเพื่อตอบสนองต่อราคาน้ำมันประกอบอาหารที่ขาดแคลนและมีราคาสูงและเตรียมพร้อมไปกับเทศกาลเฉลิมฉลองที่สำคัญของชาวมุสลิม

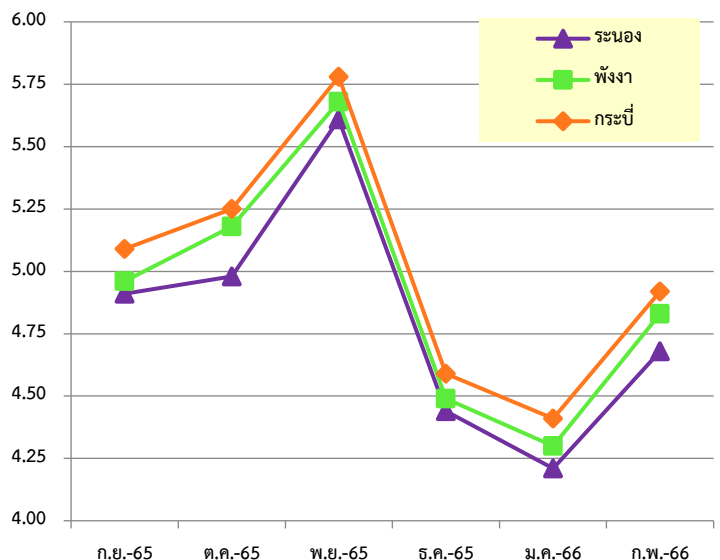
ราคาผลปาล์มน้ำมันทั้งทะลายน้ำหนัก 15 กิโลกรัมขึ้นไป
ที่เกษตรกรขายได้ ณ ไร่นา เดือนกุมภาพันธ์ 2566 จังหวัดชุมพร
ราคาเฉลี่ย 4.74 บาท/กก. เพิ่มขึ้นจากเดือนที่ผ่านมาร้อยละ 9.98
จังหวัดสุราษฎร์ธานี ราคาเฉลี่ย 4.93 บาท/กก. เพิ่มขึ้นจากเดือนที่ผ่านมา
ร้อยละ 10.79 จังหวัดนครศรีธรรมราช ราคาเฉลี่ย 4.80 บาท/กก.
เพิ่มขึ้นจากเดือนที่ผ่านมาร้อยละ 9.59 รายละเอียดดังภาพที่ 1



ภาพที่ 1 ราคาปาล์มน้ำมัน จังหวัดชุมพร สุราษฎร์ธานี และนครศรีธรรมราช
ที่เกษตรกรขายได้ตั้งแต่เดือนกันยายน 2565 ถึงกุมภาพันธ์ 2566



ราคาผลปาล์มน้ำมันทั้งทะลายน้ำหนัก 15 กิโลกรัมขึ้นไป
ไปที่เกษตรกรขายได้ ณ ไร่นา เดือนกุมภาพันธ์ 2566 จังหวัดระนอง
ราคาเฉลี่ย 4.68 บาท/กก. เพิ่มขึ้นจากเดือนที่ผ่านมา
ร้อยละ 11.16 จังหวัดพังงา ราคาเฉลี่ย 4.83 บาท/กก.
เพิ่มขึ้นจากเดือนที่ผ่านมาร้อยละ 12.33 จังหวัดกระบี่ ราคาเฉลี่ย
4.92 บาท/กก. เพิ่มขึ้นจากเดือนที่ผ่านมาร้อยละ 11.56
รายละเอียดดังภาพที่ 2

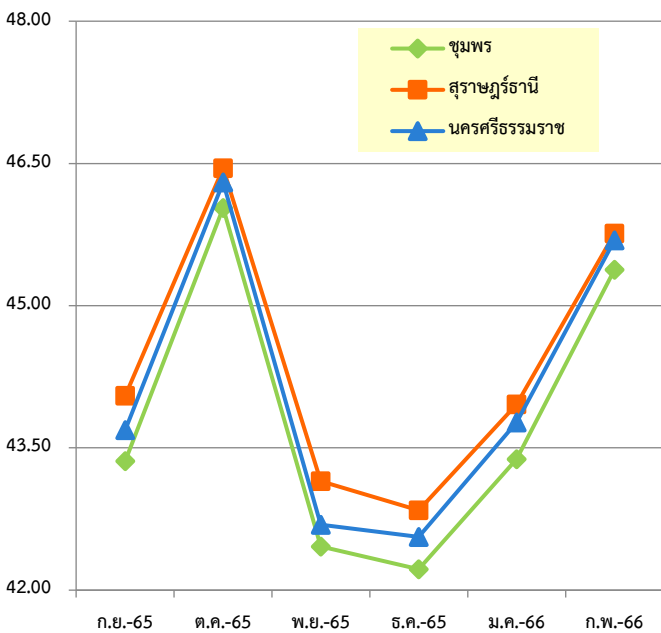


ภาพที่ 2 ราคาปาล์มน้ำมัน จังหวัดระนอง พังงา และกระบี่
ที่เกษตรกรขายได้ตั้งแต่เดือนกันยายน 2565 ถึงกุมภาพันธ์ 2566

❖ ยางพารา

การส่งออกยางพาราของไทยในช่วงเดือนมกราคม – ธันวาคม ปี 2565 มีปริมาณ 4.412 ล้านตัน เพิ่มขึ้นร้อยละ 7.70 จากช่วงเวลาเดียวกันของปี 2564 ที่มีปริมาณ 4.096 ล้านตัน ทางด้านความต้องการใช้ยางพาราในภาพรวมของโลกในปี 2565 มีประมาณการความต้องการใช้ยาง 14.79 ล้านตัน เพิ่มขึ้นจากปี 2564 ร้อยละ 2.64 ที่มีปริมาณ 14.41 ล้านตัน

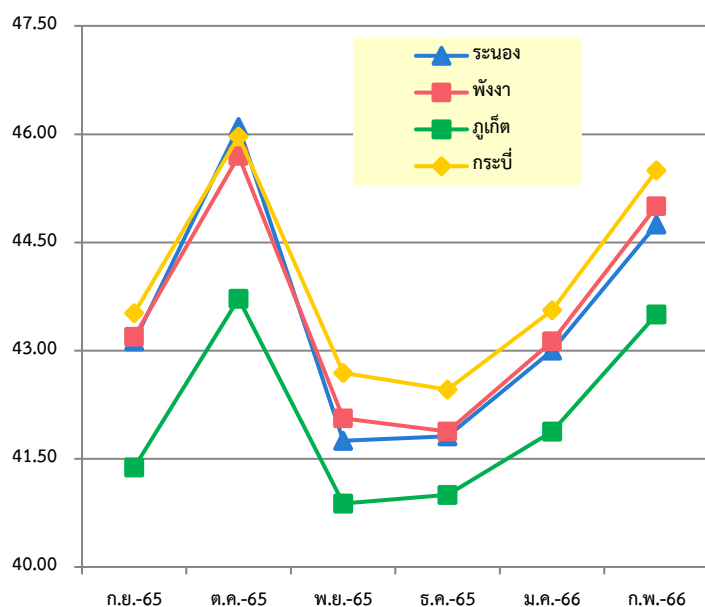
ราคายางพาราแผ่นดิบ ชั้น 3 ที่เกษตรกรขายได้ ณ ไร่นา เดือนกุมภาพันธ์ 2566 จังหวัดชุมพร ราคาเฉลี่ย 45.38 บาท/กก. เพิ่มขึ้นจากเดือนที่ผ่านมาร้อยละ 4.61 จังหวัดสุราษฎร์ธานี ราคาเฉลี่ย 45.76 บาท/กก. เพิ่มขึ้นจากเดือนที่ผ่านมาร้อยละ 4.09 จังหวัดนครศรีธรรมราช ราคาเฉลี่ย 45.69 บาท/กก. เพิ่มขึ้นจากเดือนที่ผ่านมาร้อยละ 4.39 รายละเอียดดังภาพที่ 3



ภาพที่ 3 ราคายางพารา จังหวัดชุมพร สุราษฎร์ธานี และนครศรีธรรมราช ที่เกษตรกรขายได้ตั้งแต่เดือนกันยายน 2565 ถึงกุมภาพันธ์ 2566



ราคายางพาราแผ่นดิบ ชั้น 3 ที่เกษตรกรขายได้ ณ ไร่นา เดือนกุมภาพันธ์ 2566 จังหวัดระนอง ราคาเฉลี่ย 44.75 บาท/กก. เพิ่มขึ้นจากเดือนที่ผ่านมาร้อยละ 4.07 จังหวัดพังงา ราคาเฉลี่ย 45.00 บาท/กก. เพิ่มขึ้นจากเดือนที่ผ่านมาร้อยละ 4.34 จังหวัดภูเก็ต ราคาเฉลี่ย 43.50 บาท/กก. เพิ่มขึ้นจากเดือนที่ผ่านมาร้อยละ 3.87 จังหวัดกระบี่ ราคาเฉลี่ย 45.50 บาท/กก. เพิ่มขึ้นจากเดือนที่ผ่านมาร้อยละ 4.45 รายละเอียดดังภาพที่ 4



ภาพที่ 4 ราคายางพารา จังหวัดระนอง พังงา และกระบี่ ที่เกษตรกรขายได้ตั้งแต่เดือนกันยายน 2565 ถึงกุมภาพันธ์ 2566

ตารางราคาสินค้าเกษตรที่สำคัญ ณ ไร่นา

6

ราคาเฉลี่ยสินค้าเกษตรที่สำคัญ ณ ไร่นา เดือนกุมภาพันธ์ 2566 “พื้นที่ภาคใต้ตอนบนฝั่งอ่าวไทย”

รายการ	หน่วย	มี.ค.-65	เม.ย.-65	พ.ค.-65	มิ.ย.-65	ก.ค.-65	ส.ค.-65	ก.ย.-65	ต.ค.-65	พ.ย.-65	ธ.ค.-65	ม.ค.-66	ก.พ.-66	± (%)
		ม.ค.66 - ก.พ.66												
ผลปาล์มน้ำมันทั้งทะลาย นน.> 15 กก.	บาท/กก.	9.62	9.98	9.88	9.07	6.72	6.20	5.06	5.21	5.69	4.56	4.31	4.74	9.98
มะพร้าวผลแห้งคละ	ร้อยผล	962.50	861.11	725.00	521.88	428.13	493.50	281.25	340.00	558.33	672.92	697.92	741.67	6.27
ยางพาราแผ่นดิบ ชั้น 3	บาท/กก.	61.10	63.57	61.44	61.30	55.83	48.83	43.36	46.03	42.46	42.22	43.38	45.38	4.61
ยางพาราแผ่นดิบ คละ	บาท/กก.	59.10	61.57	59.44	59.30	53.83	46.83	41.36	43.93	40.46	40.22	41.38	43.38	4.83
เศษยางพารา คละ	บาท/กก.	24.46	25.58	24.96	24.63	23.51	22.84	21.10	20.25	19.05	19.59	20.07	20.19	0.60
น้ำยางพาราสด คละ	บาท/กก.	61.38	60.83	61.25	53.13	46.88	43.35	38.31	40.93	36.50	37.25	42.25	44.13	4.45
สุกรขุนพันธุ์ลูกผสม นน.80-100 กก.	บาท/กก.	87.42	94.61	102.54	105.54	105.21	110.87	110.75	107.80	104.75	101.00	100.04	89.75	-10.29
ไก่รุ่นพันธุ์เนื้อ (ราคาฟาร์มอิสระ)	บาท/กก.	45.00	45.00	45.00	45.00	45.00	45.00	45.00	45.00	45.00	45.00	45.00	45.00	-
ไข่ไก่สด เบอร์ 3	ร้อยฟอง	340.42	343.33	345.00	342.50	329.79	345.67	362.50	351.17	372.50	371.67	361.67	366.67	1.38
น้ำมันดิบ	บาท/กก.	17.50	17.17	17.34	17.75	18.00	18.16	18.30	17.72	18.43	18.63	18.05	18.18	0.72
สารกาแฟโรบัสต้าเกรด A	บาท/กก.	-	-	-	-	-	-	-	-	-	-	-	-	-
สารกาแฟโรบัสต้าคละ	บาท/กก.	66.67	-	-	-	-	-	-	-	-	-	73.50	75.00	2.04
ผลกาแฟโรบัสต้าสดคละ	บาท/กก.	-	-	-	-	-	-	-	-	-	-	-	-	-
ผลกาแฟโรบัสต้าตากแห้งคละ	บาท/กก.	-	-	-	-	-	-	-	-	-	-	30.00	30.00	-

รายการ	หน่วย	มี.ค.-65	เม.ย.-65	พ.ค.-65	มิ.ย.-65	ก.ค.-65	ส.ค.-65	ก.ย.-65	ต.ค.-65	พ.ย.-65	ธ.ค.-65	ม.ค.-66	ก.พ.-66	± (%)
		ม.ค.66 - ก.พ.66												
ผลปาล์มน้ำมันทั้งทะลาย นน.> 15 กก.	บาท/กก.	9.77	10.16	10.25	9.29	6.99	6.37	5.16	5.28	5.85	4.68	4.45	4.93	10.79
มะพร้าวผลแห้งคละ	ร้อยผล	916.67	916.67	768.33	529.17	416.67	538.33	500.00	516.00	675.00	800.00	825.00	859.38	4.17
ยางพาราแผ่นดิบ ชั้น 3	บาท/กก.	61.61	64.23	62.41	62.15	56.43	49.36	44.05	46.45	43.15	42.84	43.96	45.76	4.09
ยางพาราแผ่นดิบ คละ	บาท/กก.	59.61	62.23	60.41	60.15	54.43	47.36	42.05	44.40	41.15	40.84	41.96	43.76	4.29
เศษยางพารา คละ	บาท/กก.	25.35	26.13	25.51	25.27	24.38	23.68	21.60	21.20	19.58	20.10	20.42	20.50	0.39
น้ำยางพาราสด คละ	บาท/กก.	62.13	61.78	62.09	53.76	47.34	43.77	39.13	41.74	37.65	38.00	42.73	44.70	4.61
สุกรขุนพันธุ์ลูกผสม นน.80-100 กก.	บาท/กก.	87.33	93.00	99.50	103.00	105.25	108.00	107.75	105.00	104.88	100.25	99.88	89.38	-10.51

รายการ	หน่วย	มี.ค.-65	เม.ย.-65	พ.ค.-65	มิ.ย.-65	ก.ค.-65	ส.ค.-65	ก.ย.-65	ต.ค.-65	พ.ย.-65	ธ.ค.-65	ม.ค.-66	ก.พ.-66	± (%)
		ม.ค.66 - ก.พ.66												
ผลปาล์มน้ำมันทั้งทะลาย นน.> 15 กก.	บาท/กก.	9.71	10.06	10.17	9.22	6.92	6.28	5.09	5.21	5.77	4.60	4.38	4.80	9.59
มะพร้าวผลแห้งคละ	ร้อยผล	1,025.83	967.78	828.09	693.75	513.64	627.00	538.84	590.91	725.00	826.28	856.39	902.78	5.42
ยางพาราแผ่นดิบ ชั้น 3	บาท/กก.	61.38	64.33	62.00	61.94	56.06	49.30	43.69	46.30	42.69	42.56	43.77	45.69	4.39
ยางพาราแผ่นดิบ คละ	บาท/กก.	59.38	62.33	60.00	59.94	54.06	47.30	41.69	44.50	40.69	40.56	41.77	43.69	4.60
เศษยางพารา คละ	บาท/กก.	25.02	26.03	25.26	25.04	24.08	23.58	21.35	20.67	19.24	20.00	20.49	20.42	-0.34
น้ำยางพาราสด คละ	บาท/กก.	61.93	61.66	61.93	53.59	47.29	43.77	39.05	41.57	37.43	37.90	42.76	44.66	4.44
สุกรขุนพันธุ์ลูกผสม นน.80-100 กก.	บาท/กก.	84.75	93.11	101.15	105.88	105.00	110.07	108.52	104.45	103.69	101.58	98.63	89.77	-8.98
ไก่รุ่นพันธุ์เนื้อ (ราคาฟาร์มอิสระ)	บาท/กก.	43.00	43.00	43.00	43.00	43.00	43.00	43.00	43.00	43.00	43.00	43.00	43.00	-
ไข่ไก่สด เบอร์ 3	ร้อยฟอง	355.00	363.33	365.00	350.00	345.00	367.00	371.25	378.00	392.50	372.50	355.00	355.00	-

สศท.8 เข้าร่วมประชุมคณะอนุกรรมการความร่วมมือระหว่าง กระทรวงเกษตรและสหกรณ์และสภาอุตสาหกรรมแห่งประเทศไทย ระดับภาคใต้ ครั้งที่ 1/2566



วันที่ 8 กุมภาพันธ์ 2566 นายนิกร แสงเกตต์ ผู้อำนวยการสำนักงานเศรษฐกิจการเกษตรที่ 8 และเจ้าหน้าที่ส่วนแผนพัฒนาเขตเศรษฐกิจการเกษตร เข้าร่วมประชุมคณะอนุกรรมการความร่วมมือระหว่างกระทรวงเกษตรและสหกรณ์และสภาอุตสาหกรรมแห่งประเทศไทย ระดับภาคใต้ ครั้งที่ 1/2566 ในฐานะเป็นผู้ช่วยเลขานุการคณะทำงานผ่านโปรแกรม Zoom Cloud Meeting โดยมีการพิจารณากรอบแนวทางการพัฒนาอุตสาหกรรมเกษตรและอาหารระดับภาคใต้ ปี 2566 - 2570 เพื่อสร้างมูลค่าเพิ่มให้กับผลผลิตการเกษตร และเชื่อมโยงตลาดในระดับภาค

สศท.8 จังหวัดสุราษฎร์ธานี ได้ทำบันทึกข้อตกลงความร่วมมือ กับมหาวิทยาลัยราชภัฏสุราษฎร์ธานี



วันที่ 14 กุมภาพันธ์ 2566 นายนิกร แสงเกตต์ ผู้อำนวยการสำนักงานเศรษฐกิจการเกษตรที่ 8 ได้ลงนามบันทึกข้อตกลงความร่วมมือกับ ผู้ช่วยศาสตราจารย์ ดร.วิวัฒนา รัตนพรหม รักษาการแทนอธิการบดีมหาวิทยาลัยราชภัฏสุราษฎร์ธานี โดยมีนายบรรจบ ชื่นสุวรรณ เศรษฐกรชำนาญการพิเศษ เป็นพยาน มีวัตถุประสงค์ เพื่อ 1) สนับสนุนการจัดการศึกษาหลักสูตรสหกิจศึกษาและการศึกษาเชิงบูรณาการกับการทำงานให้มีศักยภาพและคุณภาพ สามารถตอบสนองความต้องการของชุมชน ท้องถิ่น ภูมิภาค และสากล เข้าเรียนรู้ประสบการณ์จากการปฏิบัติงานจริงในหน่วยงานราชการ/สถานประกอบการ 2) แลกเปลี่ยนวิทยากรในการพัฒนาองค์ความรู้ อบรม สัมมนา และสนับสนุนโครงการกิจกรรมของมหาวิทยาลัยราชภัฏสุราษฎร์ธานี 3) แลกเปลี่ยนงานด้านวิชาการระหว่าง สศท.8 กับมหาวิทยาลัยราชภัฏสุราษฎร์ธานี ทั้งนี้ จะร่วมกันขับเคลื่อนข้อตกลงความร่วมมือ เพื่อเพิ่มศักยภาพของบุคลากร และเตรียมความพร้อมนักศึกษา ก่อนที่จะออกไปทำงานจริงอย่างต่อเนื่อง

สศท.8 เข้าร่วมประชุมคณะกรรมการบริหารปาล์มน้ำมันจังหวัดกระบี่ (KOPB) ร่วมกับคณะกรรมการขับเคลื่อนกลไกบริหารจัดการ เพื่อแก้ไขปัญหาปาล์มน้ำมันและน้ำมันปาล์ม จังหวัดกระบี่ ครั้งที่ 1/2566



วันที่ 16 กุมภาพันธ์ 2566 นายนิกร แสงเกตุ ผู้อำนวยการสำนักงานเศรษฐกิจการเกษตรที่ 8 เข้าร่วมประชุมคณะกรรมการบริหารปาล์มน้ำมันจังหวัดกระบี่ (KOPB) ร่วมกับคณะกรรมการขับเคลื่อนกลไกบริหารจัดการเพื่อแก้ไขปัญหาปาล์มน้ำมันและน้ำมันปาล์มจังหวัดกระบี่ ครั้งที่ 1/2566 ณ ห้องประชุมอ่าวลึก ศาลากลางจังหวัดกระบี่ โดยมี นายอนุวรรต โหมดพริ้ง รองผู้ว่าราชการจังหวัดกระบี่ เป็นประธานการประชุม เพื่อพิจารณาแนวทางการขับเคลื่อนกลไกบริหารจัดการปาล์มน้ำมันและน้ำมันปาล์มจังหวัดกระบี่ ปี 2566

สศท.8 เข้าร่วมติดตามการตรวจราชการพื้นที่จังหวัดชุมพร ของรัฐมนตรีว่าการกระทรวงเกษตรและสหกรณ์



วันที่ 17 กุมภาพันธ์ 2566 นายนิกร แสงเกตุ ผู้อำนวยการสำนักงานเศรษฐกิจการเกษตรที่ 8 พร้อมด้วยนายธีรวัต มณีวัต ผู้อำนวยการส่วนสารสนเทศการเกษตร เข้าร่วมติดตามการตรวจราชการพื้นที่จังหวัดชุมพร ของนายเฉลิมชัย ศรีอ่อน รัฐมนตรีว่าการกระทรวงเกษตรและสหกรณ์ ณ แปลงคทช. No.83 ตำบลหงส์เจริญ อำเภอท่าแซะ จังหวัดชุมพร โดยได้มีการ

- 1) กล่าวมอบนโยบายและพบปะเกษตรกร
- 2) มอบหนังสืออนุญาตให้เข้าทำประโยชน์ในเขตปฏิรูปที่ดิน (สปก.4-01)
- 3) มอบสัญญาเช่าที่ดินสถาบันเกษตรกร สหกรณ์การเกษตรในเขตปฏิรูปที่ดินหงส์เจริญ จำกัด
- 4) มอบเสบียงอาหารสัตว์
- 5) มอบกรมสิทธิโค-กระบือ
- 6) มอบพันธุ์หม่อน 1,000 ต้น
- 7) มอบปัจจัยการผลิตวัสดุปรับปรุงดิน (โดโลไมท์)
- 8) มอบพันธุ์ปลาแก่ผู้นำชุมชน เพื่อปล่อยสู่แหล่งน้ำธรรมชาติ
- 9) มอบเมล็ดพันธุ์พืชปุ๋ยสด
- 10) มอบต้นกาแฟ
- 11) มอบเมล็ดพันธุ์ข้าวไร่
- 12) มอบเมล็ดพันธุ์ข้าว ส่งเสริมการลดต้นทุน ภายใต้โครงการส่งเสริมการเปลี่ยนเมล็ดพันธุ์ข้าวปี 2566
- 13) มอบเมล็ดพันธุ์ข้าว ภายใต้โครงการส่งเสริมศักยภาพการผลิตเมล็ดพันธุ์ข้าวของศูนย์ข้าวชุมชน
- 14) เยี่ยมชมนิทรรศการ



วัฒนธรรมองค์กร HOPE ของกระทรวงเกษตรและสหกรณ์

H : Honesty
มีคุณธรรม
ซื่อสัตย์
เสมอภาค
โปร่งใสสามารถตรวจสอบได้

O : Ownership
รับผิดชอบร่วมกัน
มีความรับผิดชอบ
ทำงานเป็นทีมเดียวกัน
มุ่งสู่เป้าหมายเดียวกัน

E : Establish
สร้างสรรค
กล้าคิด กล้าทำ
กล้านำองค์กร
มีความคิดริเริ่มสร้างสรรค

P : Prompt to change
พร้อมรับการเปลี่ยนแปลง
พัฒนาตนเองอย่างต่อเนื่อง
ยอมรับฟังความคิดเห็น



We Are Hope
เราคือความหวัง

นายนิกร แสงเกต
ผู้อำนวยการสำนักงานเศรษฐกิจการเกษตรที่ 8

สมดุลวัฒนธรรมองค์กร BALANCE



B : Body healthy and Buddy teamwork
สุขภาพแข็งแรง บัดดีดี ทีมเวิร์คเยี่ยม

A : Activities and Actions with friends and societies
ร่วมกิจกรรม และสานสัมพันธ์ผองเพื่อนและสังคม

L : Love and Happiness with your work and Leave Legacy
รักและสุขในงานที่ทำ พร้อมสร้างสรรคผลงาน

A : Award Achievement
ให้รางวัลทุกความสำเร็จที่ทำได้

N : Necessary Spending, Saving and Starting Investment
ใช้จ่ายอย่างรอบคอบ เก็บออม และเริ่มลงทุน

C : Care of Family Your self and Social responsibility
รักตนเอง ดูแลครอบครัว และรับผิดชอบต่อสังคม

E : Education endless
ใฝ่หาความรู้และเป็นผู้เรียนรู้ตลอดชีวิต



นายนิกร แสงเกต
ผู้อำนวยการสำนักงานเศรษฐกิจการเกษตรที่ 8